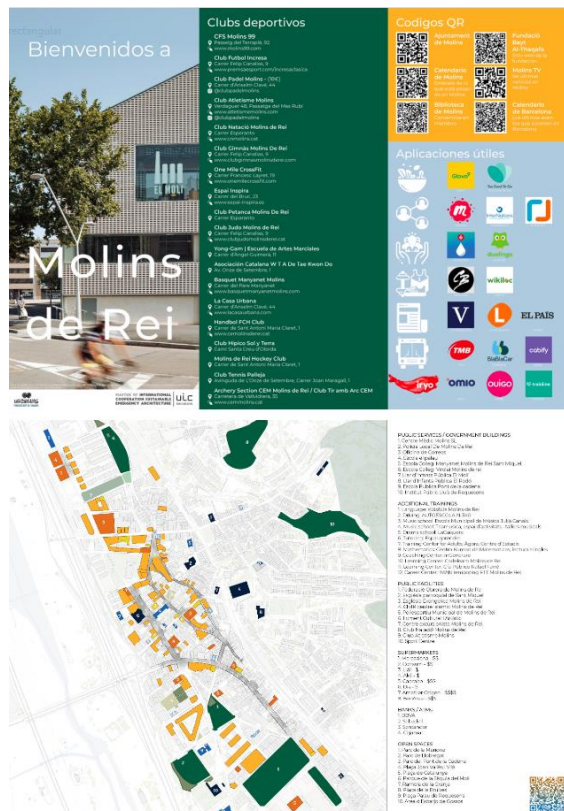


Projecte de col·laboració amb la Fundació Bayt Al-Thaqafa

El desembre de 2022, els estudiants del [Master's Degree in International Cooperation: Sustainable Emergency Architecture \(MICSEA\)](#) van participar en un taller de dues setmanes sobre el tema socioespacial amb la Fundació Bayt Al-Thaqafa, que ajuda sol·licitants d'asil de totes les nacionalitats que cerquen l'estatus de refugiat i la residència a Espanya. La Fundació, fundada el 1974, actualment té dues seus a Molins de Rei i Ciutat Vella de Barcelona. El taller es va centrar a desenvolupar mapes socioespacials que reflecteixin les experiències de diferents dones refugiades a Molins de Rei i al barri de Ciutat Vella de Barcelona. Els estudiants van fer una anàlisi utilitzant una lent sociourbana feminista per centrar-se en aspectes que normalment no es prioritzen. Els sol·licitants d'asil són persones que esperen un permís de residència a Espanya, que és necessari per a l'ocupació legal. En conèixer el que utilitzaven i el que faltava per als sol·licitants d'asil, els estudiants van dissenyar dos mapes interactius (un per a cada zona) i van destacar els principals punts i les instal·lacions que poden utilitzar relacionades amb: lleure, instal·lacions, comerç i mobilitat. El taller va proporcionar vulnerabilitat emocional als estudiants i l'oportunitat de viatjar entre Molins de Rei i Barcelona.

Taller socioespacial: Mapeig de l'ús de la ciutat per part de sol·licitants d'asil des d'una perspectiva de gènere a la Fundació Bayt al-Thaqafa



Fullet dissenyat pels alumnes del màster per als refugiats, per a la seva ubicació a Molins de Rei.