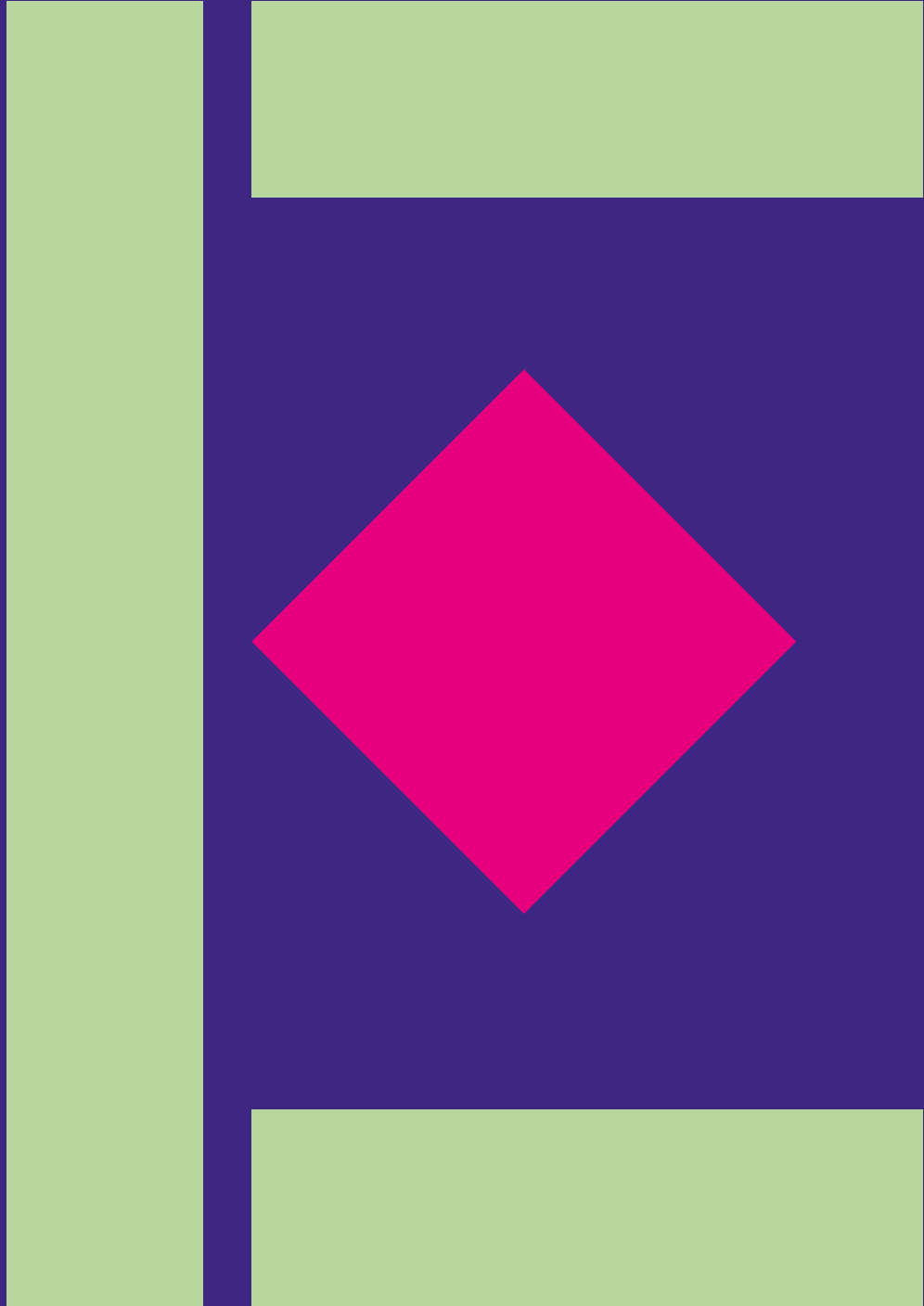


CIÈNCIES
DE
L'EDUCACIÓ



GRAU EN

Educació Infantil

Educació Primària

Educació Infantil - English Programme

Educació Primària - English Programme

DOBLES GRAUS EN

Educació Primària + Psicologia

Educació Primària + Humanitats i Estudis Culturals

Educació Infantil + Educació Primària

Educació Primària + Educació Infantil

Educació Infantil + Educació Primària - English Programme

Educació Primària + Educació Infantil - English Programme

**Més informació
sobre beques i ajuts a:**

uic.es/beques

UNIVERSITATS D'INTERCANVI



Amèrica del Nord
4 convenis

Amèrica Central i del Sud
7 convenis

Europa
21 convenis

CONSULTA TOTS ELS
NOSTRES CONVENIS
INTERNACIONALS



A la Facultat de Ciències de l'Educació som conscients de la transcendència que comporta formar als futurs docents del sistema educatiu, perquè està íntimament vinculada amb la millora global de tota la societat.

Potenciem el prestigi de la professió des de les aules i garantim als nostres alumnes una sòlida formació pedagògica, metodològica i humana.

Comptem amb un equip de professors, investigadors i professionals que ofereixen una formació personalitzada i de qualitat per acostar a l'estudiant al món de l'ensenyament. La seva formació i expertesa porta el món de l'ensenyament a les classes.

AULES FLEXIBLES AMB TECNOLOGIA APLICADA A L'ENSENYAMENT

PRÀCTIQUES EN ALTERNANÇA

Desenvolupen la capacitat de reflexió per comprendre la connexió que hi ha entre els principis teòrics i la pràctica educativa. Les pràctiques es realitzen en centres acreditats pel Departament d'Ensenyament de la Generalitat de Catalunya. A més, existeix la possibilitat de fer **pràctiques d'aprenentatge-servei** en àrees hospitalàries o camps de treball en països en vies de desenvolupament. **Oferim més de 500 hores de pràctiques a partir de segon en centres de Catalunya i de l'estranger.**

ÀMPLIES INSTAL·LACIONS

El campus compta amb **18.000 m², amb més de quaranta aules.** Hi ha aules específiques per a la música, la robòtica, la plàstica, la simulació, combinades amb aules mòbils, seminaris, laboratoris, gimnasos i una àmplia biblioteca.

INTENSIFICACIÓ DE LA LLENGUA ANGLESA

El pla d'estudis preveu un programa integral que facilita una alta competència en llengua anglesa, i la **possibilitat que cursis assignatures i/o pràctiques a escoles i/o universitats de països estrangers.**

MÉS OPORTUNITATS PROFESSIONALS

Cursar una de les nostres mencions et permet aprofundir en una àrea curricular determinada, com l'educació especial, l'anglès o l'educació física, que et proporcionaran més flexibilitat per entrar al món laboral.

També t'oferim la possibilitat **d'ampliar la teva carrera professional amb estudis de postgrau o màster i accedir al doctorat en Educació dins del programa de Comunicació, Educació i Humanitats.**

DOBLES GRAUS

En UIC Barcelona oferim la possibilitat d'adquirir una formació multidisciplinària combinant els estudis d'Educació en simultaneïtat amb un altre grau.

Destaquem els dobles graus Educació-Humanitats i Educació-Psicologia.

Creiem en el foment de l'educació STEM (*Science, Technology, Engineering and Mathematics*) a les escoles i ho afavorim a través dels tallers de robòtica, els laboratoris de ciències experimentals i el Domo (hort universitari). També garantim una formació en primers auxilis gràcies a la vinculació amb Infermeria.



GRAU EN EDUCACIÓ INFANTIL

- Pràctiques des de segon curs.
- Diverses especialitzacions (mencions).
- Professors d'anglès natius.
- Formació addicional en Ciències de la Salut: primers auxilis, psicologia, formació STEM, laboratoris de ciències experimentals i el Domo (hort universitari).
- Tracte personalitzat: nombre reduït d'alumnes per aula.

PERFIL DE L'ALUMNE

Si sents un interès vocacional orientat a la formació, i ets un apassionat de l'ensenyament i l'aprenentatge, el Grau d'Educació és una bona opció universitària.

El Grau en **Educació Infantil** et capacita per educar els infants **durant els primers sis anys de vida**, i el Grau en **Educació Primària** es dirigeix a la formació d'alumnes **entre els 6 i els 12 anys d'edat**.

ESPECIALITZA'T

En quart curs podràs cursar una de les nostres mencions que t'obriran més oportunitats al món laboral:

- Educació Especial
- Educació Física
- Educació en Anglès

METODOLOGIES ACTIVES I INNOVADORES

Aprendràs a través de metodologies actives i a partir de situacions reals. També et familiaritzaràs amb modalitats diferents i estratègies de treball innovadores.

GRAU EN EDUCACIÓ PRIMÀRIA



PLA D'ESTUDIS*

8 SEMESTRES

240 ECTS

80 PLACES

CAMPUS SANT CUGAT

CATALÀ, CASTELLÀ I ANGLÈS

DE SETEMBRE A JUNY



AQU Catalunya està inscrita a EQAR

GRAU EN EDUCACIÓ INFANTIL

1	ECTS	SEMESTRE 1	ECTS	SEMESTRE 2
	6	Psicologia I: Bases del Desenvolupament	9	Psicologia II: Processos Cognitius
	6	Educació I: Didàctica i Currículum	9	Educació II: Fonaments
	6	Comunicació Escrita	6	Educació III: Organització
	6	Sociologia de l'Educació	24	Subtotal
	6	Antropologia		
	6	Llengua anglesa I		
	36	Subtotal		

2	ECTS	SEMESTRE 1	ECTS	SEMESTRE 2
	3	Comunicació Oral	6	Psicologia III: Dificultats d'Aprenentatge
	6	Llengua anglesa II	7	L'Escola d'Educació Infantil
	6	Educació IV: Observació Sistemàtica	6	Infància, Salut i Alimentació
	6	Sociologia de la Família	6	Llengües i Lectoescriptura II
	3	Llengües i Lectoescriptura I	5	Pràctiques Escolars I
	6	Música, Plàstica i Expressió Corporal I	30	Subtotal
	30	Subtotal		

3	ECTS	SEMESTRE 1	ECTS	SEMESTRE 2
	6	Ciències de la Natura, Ciències Socials i Matemàtiques I	6	Llengües i Lectoescriptura IV
	6	Ciències de la Natura, Ciències Socials i Matemàtiques II	3	Didàctica de la Llengua Estrangera: Anglès
	6	Llengües i Lectoescriptura III	6	Música, Plàstica i Expressió Corporal II
	15	Pràctiques Escolars II	6	Ciències de la Natura, Ciències Socials i Matemàtiques III
	33	Subtotal	6	Música, Plàstica i Expressió Corporal III
			27	Subtotal

4	ECTS	SEMESTRE 1	ECTS	SEMESTRE 2
	30	Optatives	24	Pràctiques Escolars III
	30	Subtotal	6	Treball Final de Grau
			30	Subtotal

GRAU EN EDUCACIÓ PRIMÀRIA

1	ECTS	SEMESTRE 1	ECTS	SEMESTRE 2
	6	Psicologia I: Bases del Desenvolupament	9	Psicologia II: Processos Cognitius
	6	Educació I: Didàctica	9	Educació II: Fonaments
	6	Antropologia	6	Educació III: Organització
	6	Sociologia de l'Educació	24	Subtotal
	6	Comunicació Escrita		
	6	Llengua anglesa I		
	36	Subtotal		

2	ECTS	SEMESTRE 1	ECTS	SEMESTRE 2
	6	Sociologia de la Família	6	Psicologia III: Dificultats d'Aprenentatge
	3	Ciències Experimentals I	6	Ciències Experimentals II
	3	Matemàtiques I	6	Matemàtiques II
	3	Comunicació Oral	6	Didàctica de les Llengües i la Literatura II
	6	Llengua anglesa II	6	Pràctiques Escolars I
	3	Didàctica de les Llengües i la Literatura I	30	Subtotal
	6	Educació Musical, Plàstica i Visual I		
	30	Subtotal		

3	ECTS	SEMESTRE 1	ECTS	SEMESTRE 2
	6	Ciències Experimentals III	6	Ciències Socials I
	6	Matemàtiques III	6	Ciències Socials II
	6	Didàctica de les Llengües i la Literatura III	6	Educació Musical, Plàstica i Visual II
	14	Pràctiques Escolars II	4	Didàctica de la Llengua Estrangera: Anglès
	32	Subtotal	6	Educació Física
			28	Subtotal

4	ECTS	SEMESTRE 1	ECTS	SEMESTRE 2
	30	Optatives	24	Pràctiques Escolars III
	30	Subtotal	6	Treball Final de Grau
			30	Subtotal



AQU Catalunya està inscrita a EQAR

ENGLISH PROGRAMME EDUCACIÓ INFANTIL

ENGLISH PROGRAMME EDUCACIÓ PRIMÀRIA

- Disposaràs de professors especialistes amb nivell d'anglès natiu.
- A quart curs podràs cursar les assignatures en una universitat de l'estranger.
- Pràctiques en escoles internacionals i en escoles de l'estranger: Regne Unit, Bèlgica, Itàlia o Finlàndia.
- Es recomana un nivell B2 per a estudiar en el English Programme; al final del grau l'alumne aconseguirà una competència lingüística equivalent al nivell C1.

**EN EL ENGLISH PROGRAMME
POTS CURSAR
EL 70 % DELS CRÈDITS
EN ANGLÈS**

PERFIL DE L'ALUMNE

Si t'agrada la llengua anglesa i vols viure unes **pràctiques acadèmiques a escoles de Londres, Irlanda o Finlàndia per descobrir metodologies d'aprenentatge internacionals**, la teva opció és cursar l'itinerari English Programme en Educació Infantil o Primària a UIC Barcelona.

DOMINI DE L'ANGLÈS

L'anglès és imprescindible en l'àmbit professional, i s'exigeix cada vegada més com a llengua vehicular. Aquesta opció et permetrà acabar el grau amb un nivell d'anglès excel·lent i amb la **formació necessària per impartir classes en aquest idioma**.

SORTIDES PROFESSIONALS

L'alt nivell de competència anglesa que aconseguiràs en el grup English Programme **et facilitarà treballar en escoles de l'estranger**. El teu bagatge internacional et donarà entrada a un gran ventall d'oportunitats laborals, dins i fora de les aules.

IMMERSIÓ LINGÜÍSTICA

Partint del nivell B2 d'anglès, com a requisit indispensable, **rebràs el 70% dels crèdits en anglès** (d'anglès o modalitat AICLE), impartides per **professors especialistes amb un nivell d'anglès natiu**.

Les pràctiques acadèmiques de tercer curs seran en escoles de parla anglesa de Catalunya, i a quart tindrà la possibilitat de fer pràctiques als centres docents més prestigiosos de l'estranger.



PLA D'ESTUDIS*

8 SEMESTRES

240 ECTS

80 PLACES

CAMPUS SANT CUGAT

CATALÀ, CASTELLÀ I ANGLÈS

DE SETEMBRE A JUNY

EDUCACIÓ INFANTIL - ENGLISH PROGRAMME

1	ECTS SEMESTRE 1	ECTS SEMESTRE 2
	6 <i>Psychology I: Bases of Psychology Development</i>	9 <i>Psychology II: Cognitive Processes</i>
	6 Educació I: Didàctica	9 Educació II: Fonaments
	6 Comunicació Escrita	6 Educació III: Organització
	6 <i>Sociology of Education</i>	
	6 Antropologia	
	6 <i>English Language I</i>	
	36 Subtotal	24 Subtotal

2	ECTS SEMESTRE 1	ECTS SEMESTRE 2
	3 Comunicació Oral	6 <i>Psychology III: Learning Disorders</i>
	6 <i>English Language II</i>	7 L'Escola d'Educació Infantil
	6 Educació IV: Observació Sistemàtica	6 Infància, Salut i Alimentació
	6 Sociologia de la Família	6 Llengües i Lectoescriptura II
	3 Llengües i Lectoescriptura I	5 <i>School Work Placement I</i>
	6 Música, Expressió Plàstica i Corporal I	
	30 Subtotal	30 Subtotal

3	ECTS SEMESTRE 1	ECTS SEMESTRE 2
	6 <i>Nature Sciences, Social Sciences and Mathematics I</i>	6 Llengües i Lectoescriptura IV
	6 <i>Nature Sciences, Social Sciences and Mathematics II</i>	3 <i>Learning a Foreign Language: English</i>
	6 <i>Languages and Literacy III</i>	6 <i>Music, Plastic and Physical Expression II</i>
	15 <i>School Work Placement II</i>	6 Ciències Naturals, Ciències Socials i Matemàtiques III
	33 Subtotal	6 <i>Music, Plastic and Physical Expression III</i>
		27 Subtotal

4	ECTS SEMESTRE 1	ECTS SEMESTRE 2
	30 <i>Minor in a Foreign Language: English Instrumental English</i>	24 <i>School Work Placement III</i>
	<i>English Language Teaching I</i>	6 <i>Final Degree Project</i>
	<i>English Language Teaching II</i>	
	<i>English Language and Culture Content and Language Integrated Learning</i>	
	30 Subtotal	30 Subtotal

EDUCACIÓ PRIMÀRIA - ENGLISH PROGRAMME

1	ECTS SEMESTRE 1	ECTS SEMESTRE 2
	6 <i>Psychology I: Bases of Psychology Development</i>	9 <i>Psychology II: Cognitive processes</i>
	6 Educació I: Didàctica	9 Educació II: Fonaments
	6 Antropologia de l'Educació	6 Educació III: Organització
	6 <i>Sociology of Education</i>	
	6 Comunicació Escrita	
	6 <i>English Language I</i>	
	36 Subtotal	24 Subtotal

2	ECTS SEMESTRE 1	ECTS SEMESTRE 2
	6 <i>Sociology of the Family</i>	6 <i>Psychology III: Learning Disorders</i>
	3 Ciències Experimentals I	6 <i>Experimental Sciences II</i>
	3 <i>Mathematics I</i>	6 <i>Mathematics II</i>
	3 Comunicació Oral	6 Didàctica de les Llengües i la Literatura II
	6 <i>English Language II</i>	6 <i>School Work Placement I</i>
	3 Didàctica de les Llengües i la Literatura I	
	6 <i>Learning and Teaching Music and the Plastic and Visual Arts I</i>	
	30 Subtotal	30 Subtotal

3	ECTS SEMESTRE 1	ECTS SEMESTRE 2
	6 <i>Experimental Sciences III</i>	6 Ciències Socials I
	6 Matemàtiques III	6 <i>Social Sciences II</i>
	6 <i>Language Teaching III</i>	4 <i>Learning a Foreign Language: English</i>
	14 <i>School Work Placement II</i>	6 Educació Física
	32 Subtotal	6 <i>Learning and Teaching Music and the Plastic and Visual Arts II</i>
		28 Subtotal

4	ECTS SEMESTRE 1	ECTS SEMESTRE 2
	30 <i>Minor in a Foreign Language: English Instrumental English</i>	24 <i>School Work Placement III</i>
	<i>English Language Teaching I</i>	6 <i>Final Degree Project</i>
	<i>English Language Teaching II</i>	
	<i>English Language and Culture Content and Language Integrated Learning</i>	
	30 Subtotal	30 Subtotal

*El pla d'estudis patirà alguns canvis que no afectaran el contingut general de la titulació. Podeu consultar-ne l'actualització a: uic.es/fullets-grau o al web del grau.

En el cas d'Educació Primària English Programme amb Humanitats, l'assignatura de *Learning and Teaching Music and the Plastic and Visual Arts I* no la cursen en anglès doncs queda reconeguda per Humanitats.

DOBLE GRAU EDUCACIÓ PRIMÀRIA + PSICOLOGIA

- Obtindràs un perfil multidisciplinari.
- Formem professionals amb els coneixements científics necessaris per analitzar, comprendre, interpretar i explicar el comportament humà.
- Disposem d'un equip de professors doctors, investigadors i professionals en actiu que t'ofereixen una formació personalitzada i de qualitat.
- Garanteix una sòlida formació pedagògica i metodològica en diferents àrees de coneixement.
- L'ampli coneixement sobre el desenvolupament de l'etapa escolar et permetrà:
 - 1- Detectar altes capacitats i necessitats especials, culturals o socials.
 - 2- Desenvolupar actuacions docents que promoguin la integració de tots els alumnes.
 - 3- Oferir una atenció psicopedagògica i donar una resposta personalitzada a la diversitat de l'alumnat.

PERFIL DE L'ALUMNE

Podran sol·licitar l'ingrés al **doblet Grauet en Educació Primària i Psicologia** tots els candidats que compleixin les vies i els requisits generals d'accés als títols d'Educació i Psicologia. També han de destacar en les habilitats següents:

- Interès per ajudar a les persones
- Gestió de les emocions
- Qualitats interpersonals
- Capacitat d'autoreflexió i autocrítica
- Capacitat d'observació, anàlisi i síntesi
- Responsabilitat i capacitat de treball
- Habilitat per a l'organització i planificació
- Interès per la recerca
- Capacitat de treballar en equip i col·laborar amb altres professionals
- Competència comunicativa - oral i escrita
- Discreció i respecte per la confidencialitat
- Organització i planificació
- Agilitat en la presa de decisions

CONVENIS DE PRÀCTIQUES

Pràctiques en centres docents de referència i observació de casos reals des del segon curs. **UIC Barcelona disposa d'una clínica universitària de Psicologia i Psiquiatria pròpia (Clínica Support)**, vinculada a la formació del Grauet en Psicologia. **Al Grauet en Educació podràs fer més de 500 hores de pràctiques** en centres de referència acreditats pel Departament d'Educació de la Generalitat de Catalunya o en escoles a països de l'estranger. Es realitzen pràctiques tant en contextos escolars d'aula com pràctiques de psicologia.



METODOLOGIES ACTIVES I INNOVACIÓ DOCENT

Aprendràs a través de metodologies actives i a partir de situacions reals (aprenentatge orientat a projectes, aprenentatge basat en problemes, estudis de cas, aprenentatge i servei i simulació, entre d'altres). **També et familiaritzaràs amb modalitats diferents i estratègies de treball innovadores (robòtica, ludificació, classe inversa...).** A més a més, el disseny curricular de les assignatures de l'àmbit de la psicologia **et permetrà desenvolupar una visió holística de les diferents matèries a través de l'estudi de casos pràctics que s'analitzaran en equips de treball** relacionant les matèries i amb un gran nombre de tallers en grups reduïts.

ORIENTACIÓ A LA FORMACIÓ AVANÇADA

Preparació per al PIR i accés a màsters vinculats amb l'àmbit de l'educació i de la psicologia.

CAMPUS I EQUIP MULTIDISCIPLINARI

Estudiaràs al **Campus de Sant Cugat**, en un ambient universitari multidisciplinari.

En aquest campus es troben les Facultats de Ciències de la Salut i la Facultat de Ciències de l'Educació.

PLA D'ESTUDIS*

12 SEMESTRES – 480 ECTS (411 CURSATS I 69 RECONEGUTS)

CAMPUS SANT CUGAT – CASTELLÀ, CATALÀ I ANGLÈS – DE SETEMBRE A JUNY

1	ECTS	SEMESTRE 1	ECTS	SEMESTRE 2
	6	Llengua Anglesa I	6	Matemàtiques II
	6	Comunicació Escrita	6	Ciències Experimentals II
	6	Educació I: Didàctica i Currículum	6	Didàctica de les Llengües II
	6	Sociologia de l'Educació	6	Pràctiques Escolars I
	3	Matemàtiques I	24	Subtotal
	3	Ciències Experimentals I		
	3	Didàctica de les Llengües I		
	33	Subtotal		57 TOTAL

2	ECTS	SEMESTRE 1	ECTS	SEMESTRE 2
	6	Atenció i Percepció	6	Metodologia Aplicada a la Psicologia
	6	Introducció a la Recerca en Psicologia	6	Antropologia
	6	Psicobiologia	6	Infància i Adolescència
	6	Història de la Psicologia	6	Psicofisiologia
	6	Memòria i Aprenentatge	6	Laboratori d'Habilitats I
	6	Educació Física	9	Educació II: Fonaments de Des. Històric
	36	Subtotal	39	Subtotal
				75 TOTAL

3	ECTS	SEMESTRE 1	ECTS	SEMESTRE 2
	6	Motivació i Emoció	6	Psicologia de la Personalitat
	6	Pensament i Llenguatge	6	Edat Adulta i Vellesa
	6	Tècniques d'Avaluació i Diagnòstic	6	Ètica
	6	Psicopatologia de la Infància i Adolescència	6	Laboratori d'Habilitats II
	6	Llengua Anglesa II	6	Intervenció Psicològica Infància i Adolescència
	3	Expressió Oral	6	Educació III: Organització Escolar i Materials
	33	Subtotal	36	Subtotal
				69 TOTAL

4	ECTS	SEMESTRE 1	ECTS	SEMESTRE 2
	6	Psicopatologia de l'Edat Adulta	6	Psicologia de les Organitzacions
	6	Psicologia Educativa	3	Psicofarmacologia
	6	Psicologia de la Salut i Benestar	3	Psicologia i Professió
	6	Neuropsicologia	6	Intervenció Psicològica en Adults
	6	Sociologia Família	3	Psicologia Legal, Forense i Penitenciària
	6	Música, Plàstica i Visual I	3	Projectes de Recerca
	36	Subtotal	6	Laboratori d'Habilitats III
			6	Ciències Socials I
			36	Subtotal
				72 TOTAL

5	ECTS	SEMESTRE 1	ECTS	SEMESTRE 2
	14	Pràctiques Escolars II	3	Deontologia Professional
	6	Didàctica Llengua III	6	Laboratori d'Habilitats IV
	6	Ciències Experimentals III	3	Psicologia, Tecnologia i Consciència: Claus per Entendre el Món Actual
	6	Matemàtiques III	6	Treball Final de Grau
	32	Subtotal	6	Música, Plàstica i Visual II
			4	Didàctica Llengua Estrangera
			6	Ciències Socials II
			34	Subtotal
				66 TOTAL

6	ECTS	SEMESTRE 1	ECTS	SEMESTRE 2
	6	Aspectes Didàctics i Org. de l'Educació Especial	12	Pràctiques Psicologia
	6	Atenció a la Diversitat a l'Escola Inclusiva	24	Pràctiques Escolars III
	6	Intervenció Educativa en Alumnes amb Deficiència Mental	6	Treball Final de Grau
	6	Trastorns de Conducta i Personalitat	42	Subtotal
	6	Intervenció Educativa en Alumnes amb Deficiències Sensorials i Motores		
	30	Subtotal		72 TOTAL

En negreta, assignatures del Grau en Psicologia.

*El pla d'estudis patirà alguns canvis que no afectaran el contingut general de la titulació. Podeu consultar-ne l'actualització a: uic.es/fullets-grau o al web del grau.



DOBLE GRAU EDU CA CIÓ PRIMÀRIA + HU MA NI TATS

- Un Doble Grau pioner a Catalunya que t'amplia horitzons i et permet ampliar les possibilitats del mercat laboral.
- Podràs treballar en l'àmbit educatiu i les àrees laborals vinculades amb les humanitats.
- Amb el grau d'humanitats, podràs accedir al màster de formació del professorat en secundària i batxillerat, la qual cosa et permetrà fer classe en les etapes educatives de primària fins a batxillerat.
- En finalitzar el quart curs, els alumnes rebran el títol oficial en Educació Primària amb menció en educació multicultural i en acabar el cinquè curs, es graduen en Humanitats i Estudis Culturals.

PERFIL DE L'ALUMNE

Si ets una persona intuïtiva, oberta, observadora i capaç de comprendre les persones, si tens una sensibilitat especial pels temes actuals i creus que la teva tasca com a docent és clau per a la formació de les generacions futures, **aquest doble grau és la teva oportunitat, perquè la formació humanista que adquiriràs t'obrirà les portes a tasques de gran responsabilitat social.**

SORTIDES PROFESSIONALS

Podràs dedicar-te a la **docència a primària, a secundària i a batxillerat com a expert en humanitats** (després de cursar el Màster Universitari en Formació del Professorat de Secundària Obligatoria i Batxillerat) o treballar en l'ampli ventall de possibilitats de l'activitat cultural.



ESTUDIAR A L'ESTRANGER

Podràs gaudir dels acords i dels convenis que tenim subscrits amb institucions estrangeres que disposen d'un pla d'estudis coherent amb el nostre: **Alemanya, els Estats Units, Finlàndia, França i l'Argentina**, entre altres països.

El doble Grau en Humanitats i Educació Primària t'ofereix la possibilitat de realitzar les pràctiques de quart curs a l'estranger. Aquesta opció implica perllongar un semestre la finalització del Grau més enllà dels cinc cursos previstos.

AMPLI PROGRAMA DE PRÀCTIQUES

Les pràctiques són la columna vertebral de la formació. A l'hora de fer les pràctiques de Primària et podràs beneficiar de tots els convenis amb centres educatius que ofereix la Facultat d'Educació.

En negreta, assignatures del Grau en Educació Primària.

E. i A.: Ensenyament i Aprenentatge.

*El pla d'estudis patirà alguns canvis que no afectaran el contingut general de la titulació. Podeu consultar-ne l'actualització a: uic.es/fullets-grau o al web del grau.



PLA D'ESTUDIS*

10 SEMESTRES – 366 ECTS – CASTELLÀ, CATALÀ I ANGLÈS

HORARI: MATÍ I TARDA – CAMPUS BARCELONA (GRAU EN HUMANITATS)

CAMPUS SANT CUGAT (GRAU EN EDUCACIÓ PRIMÀRIA)

Grau en Educació Primària: Menció Educació Multicultural

1

ECTS SEMESTRE 1

- 6 **Antropologia de l'Educació**
- 6 **Educació I: Didàctica i Currículum**
- 6 **Psicologia I: Bases del Desenvolupament Psicològic (6-12 anys)**
- 6 **Sociologia I: Sociologia de l'Educació**
- 3 **Llengua per a l'Ensenyament: Expressió Escrita**
- 3 **English Language I**
- 3 Història i Teoria de la Música
- 3 El Museu i el seus Significats
- 36 Subtotal**

ECTS SEMESTRE 2

- 9 **Psicologia II: Processos Cognitius i Aprenentatge Escolar**
- 9 **Educació II: Fonaments i Desenvolupament Històric Educació**
- 6 **Educació III: Organització Escolar i Materials**
- 3 **English Language I**
- 3 **Llengua per a l'Ensenyament: Expressió Escrita**
- 3 Història de les Idees Polítiques
- 3 Cultura Oriental
- 36 Subtotal**

2

ECTS SEMESTRE 1

- 6 **English Language II**
- 6 **Sociologia II: Sociologia de la Família**
- 3 **E. i A. Ciències Experimentals I**
- 3 **E. i A. Matemàtiques I**
- 3 **Llengua: Expressió Oral**
- 21 Subtotal**

ECTS SEMESTRE 2

- 6 **Didàctica de les Llengües i Literatura II**
- 6 **Psicologia III: Anàlisi de Conducta i Actituds i Dificultats d'Aprenentatge**
- 6 **E. i A. Ciències Experimentals II**
- 6 **E. i A. Matemàtiques II**
- 6 **Pràctiques Escolars I**
- 30 Subtotal**

3

ECTS SEMESTRE 1

- 6 **E. i A. Ciències Experimentals III**
- 6 **E. i A. Matemàtiques III**
- 6 **Didàctica de les Llengües III**
- 14 **Pràctiques Escolars II**
- 6 Gèneres Literaris I
- 38 Subtotal**

ECTS SEMESTRE 2

- 6 **E. i A. Ciències Socials I**
- 4 **Foreign Language Teaching: English**
- 6 **E. i A. Educació Física**
- 6 **E. i A. Ciències Socials II**
- 6 **E. i A. Educació Musical, Plàstica i Visual II**
- 6 Introducció a l'Economia
- 9 Cultura Contemporània (parcialment en anglès)
- 43 Subtotal**

4

ECTS SEMESTRE 1

- 3 Història, Memòria i Historiografia I
- 6 Geografia de les Regions del Món
- 6 Grans Obres de la Història de l'Art
- 3 Teoria de la Cultura
- 6 **Mediterranean: Shared Heritage**
- 6 Literatura Comparada
- 6 Ètica
- 6 Religions i Cultura
- 3 Humanitats Digitals
- 45 Subtotal**

ECTS SEMESTRE 2

- 24 **Pràctiques Escolars III**
- 6 **Treball Final de Grau**
- 3 Història, Memòria i Historiografia II
- 6 Geografia Humana
- 3 Teoria de la Literatura
- 42 Subtotal**

5

ECTS SEMESTRE 1

- 6 Introducció a la Cultura
- 9 Cultura Clàssica
- 3 Estètica I
- 9 Cultura Moderna (parcialment en anglès)
- 27 Subtotal**

ECTS SEMESTRE 2

- 3 Teoria del Coneixement
- 3 Estètica II
- 3 Temes Actuals d'Història
- 3 Ciència, Tecnologia i Societat (parcialment en anglès)
- 3 Treball de Recerca I
- 6 Institucions Internacionals i Drets Humans
- 9 Cultura Medieval
- 6 Gèneres Literaris II
- 6 Art Contemporani
- 6 Treball de Recerca II (anual)
- 48 Subtotal**

DOBLE GRAU EN EDUCACIÓ INFANTIL+ PRIMÀRIA



PLA D'ESTUDIS*

10 SEMESTRES – CAMPUS SANT CUGAT
CATALÀ, CASTELLÀ I ANGLÈS
DE SETEMBRE A JUNY
CINQUÈ CURS: INTENSIU DE 18 H A 21 H

Assignatures a cursar en horari intensiu
de 18 h a 21 h en el cinquè curs

6 — Psicologia I: Desenvolupament
6 — Educació I: Didàctica
6 — Antropologia
6 — Sociologia I
6 — Comunicació Escrita
9 — Psicologia II: Processos
9 — Educació II: Fonaments
6 — Educació III: Organització
6 — Llengua Anglesa I
6 — Sociologia II
3 — Apr. Ciències Experimentals I
3 — Apr. Matemàtiques I
3 — Comunicació Oral
6 — Llengua Anglesa II
3 — Did. Llengües i Literatura I
6 — Pràctiques Escolars I
6 — Psicologia III
6 — Apr. Ciències Experimentals II
6 — Apr. Matemàtiques II
6 — Did. Llengües i Literatura II
6 — E. i A. Educació Musical, Plàstica I
6 — Apr. Ciències Experimentals III
6 — Apr. Matemàtiques III
6 — Apr. Ciències Socials I
6 — Did. Llengües i Literatura III
6 — E. i A. Educ. Musical, Plàst. II
6 — Apr. Ciències Socials II
4 — Did. Llengua Estrangera: Anglès
6 — Apr. Educació Física
14 — Pràctiques Escolars II
30 — Optatives
24 — Pràctiques Escolars III
6 — TFG

En total s'hauran de cursar **68 crèdits**,
que es repartiran entre el primer i el
segon semestre del cinquè curs.

— El Doble Grau t'obre la porta a una inserció i flexibilitat laboral més altes perquè et capacita per ser mestre amb nens d'edats compreses entre els zero i els dotze anys.

— L'horari del cinquè curs es fa de 18 h a 21 h, un cop hagi acabat un dels graus. Aquest horari, exceptuant el període de pràctiques que es fan en horari escolar complet, et permet compaginar la finalització del segon grau amb la teva integració al món laboral.

DOBLE GRAU EN EDUCACIÓ PRIMÀRIA+ INFANTIL



PLA D'ESTUDIS*

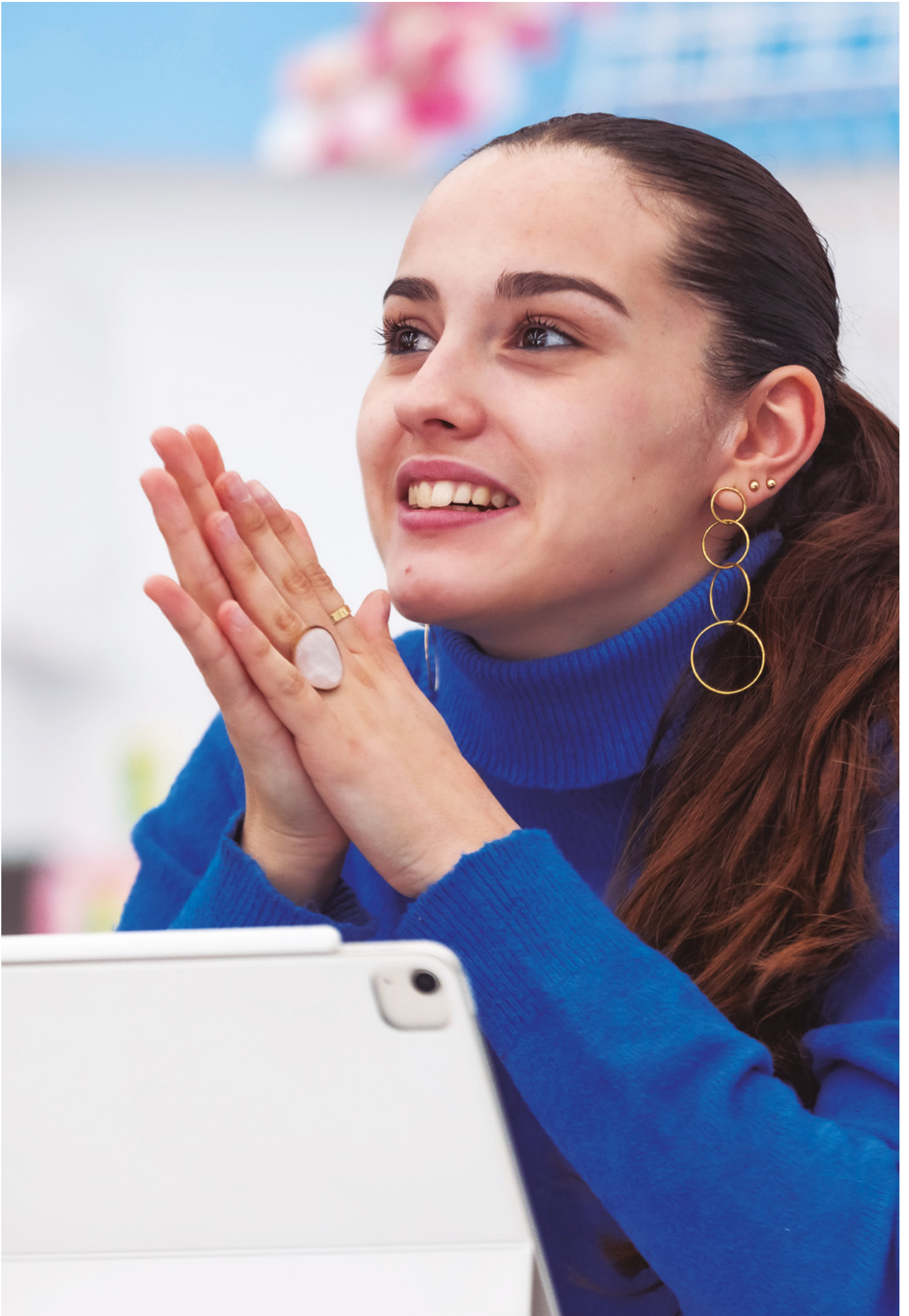
10 SEMESTRES – CAMPUS SANT CUGAT
CATALÀ, CASTELLÀ I ANGLÈS
DE SETEMBRE A JUNY
CINQUÈ CURS: INTENSIU DE 18 H A 21 H

Assignatures a cursar en horari intensiu
de 18 h a 21 h en el cinquè curs

6 — Psicologia I: Desenvolupament
6 — Educació I: Didàctica
6 — Antropologia
6 — Sociologia I
6 — Comunicació Escrita
9 — Psicologia II: Processos
9 — Educació II: Fonaments
6 — Educació III: Organització
6 — Llengua Anglesa I
6 — Sociologia II
6 — Educació IV: Observació
3 — Apr. Llengües i Lectoescriptura I
3 — Comunicació Oral
6 — Llengua Anglesa II
6 — Música, Expr. Plàstica i Corp. I
6 — Psicologia III: Dificultats
7 — L'Escola d'Educació Infantil
6 — Infància, Salut i Alimentació
6 — Apr. Llengües i Lectoescriptura II
5 — Pràctiques Escolars I
6 — Apr. Llengües i Lectoescriptura III
6 — Música, Plàstica i Corporal II
6 — CN, CS i Matemàtiques I
6 — CN, CS i Matemàtiques II
6 — CN, CS i Matemàtiques III
3 — Did. Llengua Estrangera: Anglès
6 — Apr. Llengües i Lectoescriptura IV
6 — Música, Plàstica i Corp. III
15 — Pràctiques Escolars II
30 — Optatives
24 — Pràctiques Escolars III
6 — TFG

En total s'hauran de cursar **76 crèdits**,
que es repartiran entre el primer i el
segon semestre del cinquè curs.

*El pla d'estudis patirà alguns canvis que no afectaran el contingut general de la titulació. Podeu consultar-ne l'actualització a: uic.es/fullets-grau o al web del grau.



SOBRE UIC BARCELONA

Des de 1997 tenim el compromís d'impactar en la societat.

La nostra missió és formar persones que contribueixin a humanitzar la transformació de la societat a través de l'excel·lència professional, la cerca d'impacte, la integritat i el compromís social.

Impartim setze graus, 45 dobles titulacions internacionals i més de 70 màsters i postgraus a una comunitat d'uns 9.000 alumnes.

Disposem de vuit facultats ubicades a dos campus, situats a Barcelona i Sant Cugat del Vallès.

Creiem en la formació al llarg de tota la vida, oferim atenció personalitzada, enfocament integral centrat en cada alumne, connexió

professional constant i innovació en els mètodes de docència i recerca.

Tenim un marcat caràcter internacional i als nostres campus hi conviuen persones de més d'un centenar de nacionalitats.

Estem connectats amb la societat i les empreses mitjançant quinze càtedres i cinc aules d'empresa, cinc instituts de recerca i tres clíniques universitàries.

SOM UNA UNIVERSITAT HUMANISTA, SOSTENIBLE, INNOVADORA I GLOBAL, I ESTEM POSICIONATS ALS PRINCIPALS RÀNQUINGS NACIONALS I INTERNACIONALS.

RÀNQUINGS

Els principals rànquings on ha estat classificada la Universitat Internacional de Catalunya.



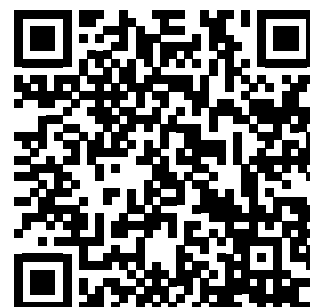
#801-1.000



#374



#13



INFORMA'T AQUÍ SOBRE TOTS ELS NOSTRES RÀNQUINGS

VIDA UNIVERSITÀRIA

Viu la millor experiència universitària a l'entorn de UIC Barcelona.

Estudiar a UIC Barcelona significa desenvolupar tota la teva persona.

Potenciem els valors de l'esport, la cultura i la solidaritat.



SERVEI D'ESTUDIANTS

Des del Servei d'Estudiants facilitem la integració dels alumnes en el sistema universitari.

T'oferim informació sobre activitats extraacadèmiques, beques, carnet universitari, etc.

Si necessites allotjament durant la teva estada a la Universitat, l'equip del Servei d'Estudiants t'orientarà sobre col·legis majors, residències i altres serveis, en funció de les teves necessitats. Formem part del Barcelona Centre Universitari (BCU), el servei oficial d'acolliment i acompanyament per als estudiants, professors i investigadors que venen a Barcelona. Al web del BCU pots trobar informació sobre tots els tipus d'allotjaments a la ciutat de Barcelona i rodalies.

T'atenem per resoldre els teus dubtes i t'anímem a participar en tantes activitats com et sigui possible.

A UIC Barcelona promovem i organitzem activitats esportives i competicions i facilitem descomptes i condicions avantatjoses per accedir a instal·lacions esportives perquè et mantinguis en forma i visquis de manera saludable. A més, comptem amb el **programa Sport Talent**, perquè esportistes d'alt nivell o rendiment puguin compaginar l'esport professional amb la titulació universitària.

Durant el curs, organitzem activitats solidàries amb múltiples institucions i t'assessorem perquè facis voluntariat. Podràs participar de manera activa en el **#UICSocialDay**, un dia en el qual tota la Universitat es bolca a ajudar els més necessitats. També podràs formar part de grups de teatre, pintura i música, que potencien **el vessant cultural de UIC Barcelona i t'ajuden a adquirir més competències i valors.**

EXPERIÈNCIA INTERNACIONAL

El compromís internacional de UIC Barcelona és en el nom mateix de la Universitat i s'estén sobre el conjunt de les nostres activitats. Estem oberts al món, i ho concretem a través d'una àmplia xarxa de convenis internacionals i programes de mobilitat per a alumnes, professors i investigadors.

Disposem d'una quarantena de dobles titulacions internacionals.

A UIC Barcelona l'anglès és llengua vehicular en alguns graus i es fan activitats constants de contacte amb la comunitat internacional.

MENTORING I COACHING

Boost Your Talent és el programa de desenvolupament personal i de mentoria de UIC Barcelona, pensat per acompanyar-te en el teu creixement durant els estudis.

L'objectiu és ajudar-te a conèixer millor les teves competències, identificar les teves fortaleses i àrees de millora, i poder certificar-les un cop finalitzat el grau.

Amb aquest programa, tindràs el suport d'un mentor personal que t'acompanyarà en el recorregut per potenciar el talent i aprofitar al màxim el potencial que tens.

A més a més, si després de finalitzar el grau decideixes continuar amb un màster o postgrau a la Universitat, podràs beneficiar-te d'un procés de coaching per ajudar-te a definir els passos següents.

CAPELLANIA

La capellania ofereix un espai de **reflexió, diàleg i transcendència** on se celebren activitats obertes a tota la comunitat universitària.

SERVEIS LINGÜÍSTICS

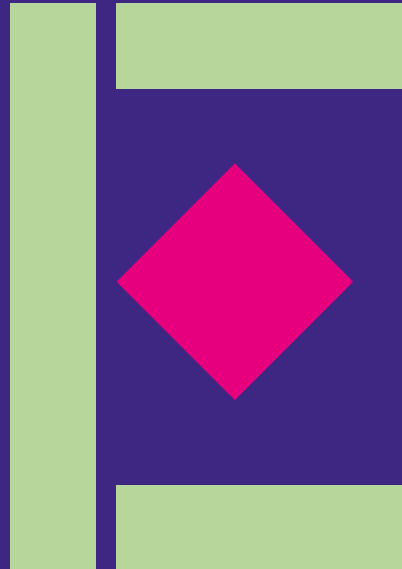
A UIC Barcelona tens l'oportunitat de formar-te en diversos idiomes, tant de manera presencial com *online*, i pots acreditar el teu nivell de català amb certificacions oficials, a més a més de participar en activitats d'acollida i de dinamització lingüístiques.

ALUMNI&CAREERS

Un cop hagis finalitzat una diplomatura, llicenciatura, grau, postgrau, residència clínica, màster o doctorat a UIC Barcelona, formaràs part **d'Alumni, una comunitat internacional de més de 28.000 persones.**

A UIC Barcelona, creiem que ser universitari és una manera de viure i de veure el món, i **a Alumni, aquests valors continuen formant part de la teva vida.** El nostre objectiu és potenciar la formació i l'acompanyament professional i mantenir el vincle a través de la comunitat amb activitats de retrobament.

Des del Servei de Carreres Professionals posem al teu abast un **servei integral d'assessorament per a la inserció laboral** dirigit a estudiants i antics alumnes.



Contacta amb el teu assessor

Educació
Infantil

Contacta amb el teu assessor

Educació
Primària

Campus Sant Cugat

Josep Trueta, s/n
Edifici Hospital Universitari
General de Catalunya
08195 Sant Cugat del Vallès
T. +34 935 042 000

