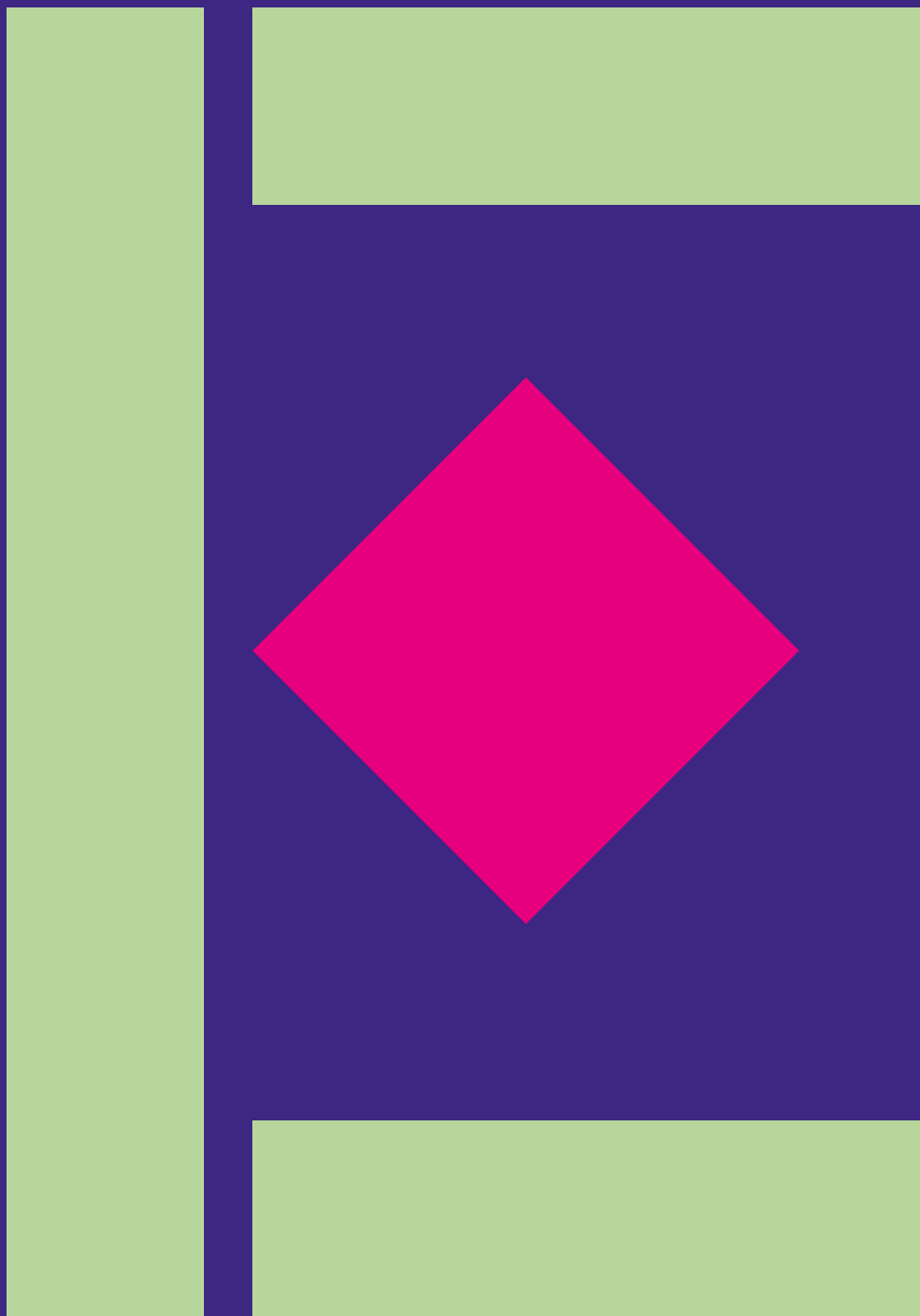


CIÈNCIES
DE
L'EDUCACIÓ



GRAU EN

Educació Infantil

Educació Primària

Educació Infantil (Grup Bilingüe)

Educació Primària (Grup Bilingüe)

DOBLES GRAUS EN

Educació Primària + Psicologia

Educació Primària + Humanitats i Estudis Culturals

Educació Infantil + Educació Primària

Educació Primària + Educació Infantil

Educació Infantil + Educació Primària (Grup Bilingüe)

Educació Primària + Educació Infantil (Grup Bilingüe)

DADES DE CONTACTE

uic.es/informacio-contacte

T. +34 935 042 000

UNIVERSITATS D'INTERCANVI



Amèrica del Nord
4 convenis

Amèrica Central i del Sud
7 convenis

Europa
21 convenis

A la Facultat de Ciències de l'Educació som conscients de la transcendència que comporta formar als futurs docents del sistema educatiu, perquè està íntimament vinculada amb la millora global de tota la societat.

Potenciem el prestigi de la professió des de les aules i garantim als nostres alumnes una sòlida formació pedagògica, metodològica i humana.

Comptem amb un equip de professors, investigadors i professionals que ofereixen una formació personalitzada i de qualitat per acostar a l'estudiant al món de l'ensenyament. La seva formació i expertesa porta el món de l'ensenyament a les classes.

PRÀCTIQUES EN ALTERNANÇA

Desenvolupen la capacitat de reflexió per comprendre la connexió que hi ha entre els principis teòrics i la pràctica educativa. Les pràctiques es realitzen en centres acreditats pel Departament d'Ensenyament de la Generalitat de Catalunya. A més, existeix la possibilitat de fer **pràctiques d'aprenentatge-servei** en àrees hospitalàries o camps de treball en països en vies de desenvolupament. **Oferim més de 500 hores de pràctiques en centres de Catalunya i de l'estranger.**

ÀMPLIES INSTAL·LACIONS

El campus compta amb **18.000 m², amb més de quaranta aules.** Hi ha aules específiques per a la música, la robòtica, la plàstica, la simulació, combinades amb aules mòbils, seminaris, laboratoris, gimnasos i una àmplia biblioteca.

INTENSIFICACIÓ DE LA LLENGUA ANGLESA

El pla d'estudis preveu un programa integral que facilita una alta competència en llengua anglesa, i la **possibilitat que cursis assignatures i/o pràctiques a escoles i/o universitats de països estrangers.**

MÉS OPORTUNITATS PROFESSIONALS

Cursar una de les nostres mencions et permet aprofundir en una àrea curricular determinada, com l'educació especial, l'anglès o l'educació física, que et proporcionaran més flexibilitat per entrar al món laboral.

També t'oferim la possibilitat **d'ampliar la teva carrera professional amb estudis de postgrau o màster i accedir al doctorat en Educació dins del programa de Comunicació, Educació i Humanitats.**

DOBLES GRAUS

En UIC Barcelona oferim la possibilitat d'adquirir una formació multidisciplinària combinant els estudis d'Educació en simultaneïtat amb un altre grau.

Destaquem els dobles graus Educació-Humanitats i Educació-Psicologia.

Creiem en el foment de l'educació STEM (*Science, Technology, Engineering and Mathematics*) a les escoles i ho afavorim a través dels tallers de robòtica, els laboratoris de ciències experimentals i el domo (hort universitari). També garantim una formació en primers auxilis gràcies a la vinculació amb Infermeria.

**AULES
FLEXIBLES
AMB
TECNOLOGIA
APLICADA
A
L'ENSENYA
MENT**



GRAU EN EDUCACIÓ INFANTIL

- Pràctiques des de segon curs.
- Diverses especialitzacions (mencions).
- Professors d'anglès natius.
- Formació addicional en Ciències de la Salut: primers auxilis, psicologia, formació STEM, laboratoris de ciències experimentals i el domo (hort universitari).
- Tracte personalitzat: reduint el nombre d'alumnes per aula.

PERFIL DE L'ALUMNE

Si sents un interès vocacional orientat a la formació, i ets un apassionat de l'ensenyament i l'aprenentatge, el Grau d'Educació pot ser una bona opció universitària.

El Grau en **Educació Infantil** et capacita per educar els infants **durant els primers sis anys de vida**, i el Grau en **Educació Primària** es dirigeix a la formació d'alumnes **entre els 6 i els 12 anys d'edat**.

ESPECIALITZA'T

En quart curs podràs cursar una de les nostres mencions que t'obriran més oportunitats al món laboral:

- Educació Especial
- Educació Física
- Educació en Anglès

METODOLOGIES ACTIVES I INNOVADORES

Aprendràs a través de metodologies actives i a partir de situacions reals. També et familiaritzaràs amb modalitats diferents i estratègies de treball innovadores.

GRAU EN EDUCACIÓ PRIMÀRIA



PLA D'ESTUDIS*

8 SEMESTRES

240 ECTS

80 PLACES

CAMPUS SANT CUGAT

CATALÀ, CASTELLÀ I ANGLÈS

DE SETEMBRE A JUNY

GRAU EN EDUCACIÓ INFANTIL

1	ECTS	SEMESTRE 1	ECTS	SEMESTRE 2
	6	Psicologia I: Bases del Desenvolupament	9	Psicologia II: Processos Cognitius
	6	Educació I: Didàctica i Currículum	9	Educació II: Fonaments
	3	Comunicació Escrita	6	Educació III: Organització
	6	Sociologia de l'Educació	3	Llengua anglesa I
	6	Antropologia	3	Comunicació Escrita
	3	Llengua anglesa I	30	Subtotal
	30	Subtotal		

2	ECTS	SEMESTRE 1	ECTS	SEMESTRE 2
	3	Comunicació Oral	6	Psicologia III: Dificultats d'Aprenentatge
	6	Llengua anglesa II	7	L'Escola d'Educació Infantil
	6	Educació IV: Observació Sistemàtica	6	Infància, Salut i Alimentació
	6	Sociologia de la Família	6	Llengües i Lectoescriptura II
	3	Llengües i Lectoescriptura I	5	Pràctiques Escolars I
	6	Música, Plàstica i Expressió Corporal I	30	Subtotal
	30	Subtotal		

3	ECTS	SEMESTRE 1	ECTS	SEMESTRE 2
	6	Ciències de la Natura, Ciències Socials i Matemàtiques I	6	Llengües i Lectoescriptura IV
	6	Ciències de la Natura, Ciències Socials i Matemàtiques II	3	Didàctica de la Llengua Estrangera: Anglès
	6	Llengües i Lectoescriptura III	6	Música, Plàstica i Expressió Corporal II
	15	Pràctiques Escolars II	6	Ciències de la Natura, Ciències Socials i Matemàtiques III
	33	Subtotal	6	Música, Plàstica i Expressió Corporal III
			27	Subtotal

4	ECTS	SEMESTRE 1	ECTS	SEMESTRE 2
	30	Optatives	24	Pràctiques Escolars III
	30	Subtotal	6	Treball Final de Grau
			30	Subtotal

GRAU EN EDUCACIÓ PRIMÀRIA

1	ECTS	SEMESTRE 1	ECTS	SEMESTRE 2
	6	Psicologia I: Bases del Desenvolupament	9	Psicologia II: Processos Cognitius
	6	Educació I: Didàctica	9	Educació II: Fonaments
	6	Antropologia	6	Educació III: Organització
	6	Sociologia de l'Educació	3	Llengua anglesa I
	3	Comunicació Escrita	3	Comunicació Escrita
	3	Llengua anglesa I	30	Subtotal
	30	Subtotal		

2	ECTS	SEMESTRE 1	ECTS	SEMESTRE 2
	6	Sociologia de la Família	6	Psicologia III: Dificultats d'Aprenentatge
	3	Ciències Experimentals I	6	Ciències Experimentals II
	3	Matemàtica I	6	Matemàtica II
	3	Comunicació Oral	6	Didàctica de les Llengües i la Literatura II
	6	Llengua anglesa II	6	Pràctiques Escolars I
	3	Didàctica de les Llengües i la Literatura I	30	Subtotal
	6	Educació Musical, Plàstica i Visual I		
	30	Subtotal		

3	ECTS	SEMESTRE 1	ECTS	SEMESTRE 2
	6	Ciències Experimentals III	6	Ciències Socials I
	6	Matemàtica III	6	Ciències Socials II
	6	Didàctica de les Llengües i la Literatura III	6	Educació Musical, Plàstica i Visual II
	14	Pràctiques Escolars II	4	Didàctica de la Llengua Estrangera: Anglès
	32	Subtotal	6	Educació Física
			28	Subtotal

4	ECTS	SEMESTRE 1	ECTS	SEMESTRE 2
	30	Optatives	24	Pràctiques Escolars III
	30	Subtotal	6	Treball Final de Grau
			30	Subtotal

*El pla d'estudis patirà alguns canvis que no afectaran el contingut general de la titulació. Podeu consultar-ne l'actualització a: uic.es/fullets-grau o al web del grau.

GRUP BILINGÜE EDUCACIÓ INFANTIL

GRUP BILINGÜE EDUCACIÓ PRIMÀRIA

- Disposaràs de professors especialistes amb nivell d'anglès natiu.
- A quart curs podràs cursar les assignatures en una universitat de l'estranger.
- Pràctiques en escoles internacionals i en escoles de l'estranger: Regne Unit, Bèlgica, Itàlia o Finlàndia.
- Es recomana un nivell B2 per a estudiar en el grup bilingüe; al final del grau l'alumne aconseguirà una competència lingüística equivalent al nivell C1.

EN EL GRUP BILINGÜE POTS CURSAR EL 70 % DELS CRÈDITS EN ANGLÈS

PERFIL DE L'ALUMNE

Si t'agrada la llengua anglesa i vols viure unes **pràctiques acadèmiques a escoles de Londres, Irlanda o Finlàndia per descobrir metodologies d'aprenentatge internacionals**, la teva opció és cursar l'itinerari bilingüe en Educació Infantil o Primària en UIC Barcelona.

DOMINI DE L'ANGLÈS

L'anglès és imprescindible en l'àmbit professional, i s'exigeix cada vegada més com a llengua vehicular. Aquesta opció et permetrà acabar el grau amb un nivell d'anglès excel·lent i amb la **formació necessària per impartir classes en aquest idioma**.

SORTIDES PROFESSIONALS

L'alt nivell de competència anglesa que aconseguiràs en el grup bilingüe **et facilitarà de treballar en escoles de l'estranger**. El teu bagatge internacional et donarà entrada a un gran ventall d'oportunitats laborals, dins i fora de les aules.

IMMERSIÓ LINGÜÍSTICA

Partint del nivell B2 d'anglès, com a requisit indispensable, **rebràs el 70% dels crèdits en anglès** (d'anglès o modalitat AICLE), impartides per **professors especialistes amb un nivell d'anglès natiu**.

Les pràctiques acadèmiques de tercer curs seran en escoles de parla anglesa de Catalunya, i a quart tindràs la possibilitat de fer pràctiques als centres docents més prestigiosos de l'estranger.



PLA D'ESTUDIS*

8 SEMESTRES

240 ECTS

80 PLACES

CAMPUS SANT CUGAT

CATALÀ, CASTELLÀ I ANGLÈS

DE SETEMBRE A JUNY

GRUP BILINGÜE EN EDUCACIÓ INFANTIL

1	ECTS SEMESTRE 1	ECTS SEMESTRE 2
	6 <i>Psychology I: Bases of Psychology Development</i>	9 <i>Psychology II: Cognitive Processes</i>
	6 Educació I: Didàctica	9 Educació II: Fonaments
	3 Comunicació Escrita	6 Educació III: Organització
	6 <i>Sociology of Education</i>	3 <i>English Language I</i>
	6 Antropologia	3 Comunicació Escrita
	3 <i>English Language I</i>	30 Subtotal
30	Subtotal	

2	ECTS SEMESTRE 1	ECTS SEMESTRE 2
	3 Comunicació Oral	6 <i>Psychology III: Learning Disorders</i>
	6 <i>English Language II</i>	7 L'Escola d'Educació Infantil
	6 Educació IV: Observació Sistemàtica	6 Infància, Salut i Alimentació
	6 Sociologia de la Família	6 Llengües i Lectoescriptura II
	3 Llengües i Lectoescriptura I	5 <i>School Work Placement I</i>
	6 Música, Expressió Plàstica i Corporal I	30 Subtotal
30	Subtotal	

3	ECTS SEMESTRE 1	ECTS SEMESTRE 2
	6 <i>Nature Sciences, Social Sciences and Mathematics I</i>	6 Llengües i Lectoescriptura IV
	6 <i>Nature Sciences, Social Sciences and Mathematics II</i>	3 <i>Learning a Foreign Language: English</i>
	6 <i>Languages and Literacy III</i>	6 <i>Music, Plastic and Physical Expression II</i>
	15 <i>School Work Placement II</i>	6 Ciències Naturals, Ciències Socials i Matemàtiques III
	33 Subtotal	6 <i>Music, Plastic and Physical Expression III</i>
		27 Subtotal

4	ECTS SEMESTRE 1	ECTS SEMESTRE 2
	30 <i>Minor in a Foreign Language: English Instrumental English</i>	24 <i>School Work Placement III</i>
	<i>English Language Teaching I</i>	6 <i>Final Degree Project</i>
	<i>English Language Teaching II</i>	30 Subtotal
	<i>English Language and Culture Content and Language Integrated Learning</i>	
30	Subtotal	

GRUP BILINGÜE EN EDUCACIÓ PRIMÀRIA

1	ECTS SEMESTRE 1	ECTS SEMESTRE 2
	6 <i>Psychology I: Bases of Psychology Development</i>	9 <i>Psychology II: Cognitive processes</i>
	6 Educació I: Didàctica	9 Educació II: Fonaments
	6 Antropologia de l'Educació	6 Educació III: Organització
	6 <i>Sociology of Education</i>	3 <i>English Language I</i>
	3 Comunicació Escrita	3 Comunicació Escrita
	3 <i>English Language I</i>	30 Subtotal
30	Subtotal	

2	ECTS SEMESTRE 1	ECTS SEMESTRE 2
	6 <i>Sociology of the Family</i>	6 <i>Psychology III: Learning Disorders</i>
	3 Ciències Experimentals I	6 <i>Experimental Sciences II</i>
	3 <i>Mathematics I</i>	6 <i>Mathematics II</i>
	3 Comunicació Oral	6 Didàctica de les Llengües i la Literatura II
	6 <i>English Language II</i>	6 <i>School Work Placement I</i>
	3 Didàctica de les Llengües i la Literatura I	30 Subtotal
	6 <i>Learning and Teaching Music and the Plastic and Visual Arts I</i>	
30	Subtotal	

3	ECTS SEMESTRE 1	ECTS SEMESTRE 2
	6 <i>Experimental Sciences III</i>	6 Ciències Socials I
	6 Matemàtica III	6 <i>Social Sciences II</i>
	6 <i>Language Teaching III</i>	4 <i>Learning a Foreign Language: English</i>
	14 <i>School Work Placement II</i>	6 Educació Física
	32 Subtotal	6 <i>Learning and Teaching Music and the Plastic and Visual Arts II</i>
		28 Subtotal

4	ECTS SEMESTRE 1	ECTS SEMESTRE 2
	30 <i>Minor in a Foreign Language: English Instrumental English</i>	24 <i>School Work Placement III</i>
	<i>English Language Teaching I</i>	6 <i>Final Degree Project</i>
	<i>English Language Teaching II</i>	30 Subtotal
	<i>English Language and Culture Content and Language Integrated Learning</i>	
30	Subtotal	

*El pla d'estudis patirà alguns canvis que no afectaran el contingut general de la titulació. Podeu consultar-ne l'actualització a: uic.es/fullets-grau o al web del grau.

En el cas d'Educació Primària Bilingüe amb Humanitats, l'assignatura de "*Learning and Teaching Music and the Plastic and Visual Arts I*" no la cursen en anglès doncs queda reconeguda per Humanitats.

DOBLE GRAU EDUCACIÓ PRIMÀRIA + PSICOLOGIA

- **Obtindràs un perfil multidisciplinari**
- **Forma professionals amb els coneixements científics necessaris per analitzar, comprendre, interpretar i explicar el comportament humà**
- **Disposa d'un equip de professors doctors, investigadors i professionals en actiu que t'ofereixen una formació personalitzada i de qualitat**
- **Garanteix una sòlida formació pedagògica i metodològica en diferents àrees de coneixement**
- **Proporciona un ampli coneixement dels nens en l'etapa escolar per:**
 - 1- Detectar altes capacitats i necessitats especials, culturals o socials**
 - 2- Desenvolupar actuacions que promoguin la integració de tots els alumnes**
 - 3- Oferir una atenció psicopedagògica i donar una resposta personalitzada a la diversitat de l'alumnat**

PERFIL DE L'ALUMNE

Podran sol·licitar l'ingrés al **doblet Grau en Educació Primària i Psicologia** tots els candidats que compleixin les vies i els requisits generals d'accés als títols d'Educació i Psicologia. També han de destacar en les habilitats següents:

- Interès per ajudar a les persones
- Gestió de les emocions
- Qualitats interpersonals
- Capacitat d'autoreflexió i autocrítica
- Capacitat d'observació, anàlisi i síntesi
- Responsabilitat i capacitat de treball
- Habilitat per a l'organització i planificació
- Interès per la recerca
- Capacitat de treballar en equip i col·laborar amb altres professionals
- Competència comunicativa - oral i escrita
- Discreció i respecte per la confidencialitat
- Organització i planificació
- Agilitat en la presa de decisions

CONVENIS DE PRÀCTIQUES

Pràctiques en centres docents de referència i observació de casos reals des del segon curs. **UIC Barcelona disposa d'una clínica universitària de Psicologia i Psiquiatria pròpia (Clínica Support)**, vinculada a la formació del Grau en Psicologia. **I al Grau en Educació podràs fer més de 500 hores de pràctiques** en centres de referència acreditats pel Departament d'Educació de la Generalitat de Catalunya o en escoles a països de l'estranger. Es realitzen pràctiques tant en contextos escolars d'aula com pràctiques de psicologia.



METODOLOGIES ACTIVES I INNOVACIÓ DOCENT

Aprendràs a través de metodologies actives i a partir de situacions reals (aprenentatge orientat a projectes, aprenentatge basat en problemes, estudis de cas, aprenentatge i servei i simulació, entre d'altres). **També et familiaritzaràs amb modalitats diferents i estratègies de treball innovadores (robòtica, ludificació, classe inversa...).** A més a més, el disseny curricular de les assignatures de l'àmbit de la psicologia **et permetrà desenvolupar una visió holística de les matèries a través de l'estudi de casos pràctics que s'analitzaran en equips de treball** relacionant les matèries i amb un gran nombre de tallers en grups reduïts.

ORIENTACIÓ A LA FORMACIÓ AVANÇADA

Preparació per al PIR i accés a màsters vinculats amb l'àmbit de l'educació i de la psicologia.

CAMPUS I EQUIP MULTIDISCIPLINARI

Estudiaràs al Campus de Sant Cugat, en un ambient universitari multidisciplinari. **En aquest campus es troben les Facultats de Ciències de la Salut i la Facultat de Ciències de l'Educació.**

PLA D'ESTUDIS*

12 SEMESTRES – 480 ECTS (411 CURSATS I 69 RECONEGUTS)

CAMPUS SANT CUGAT – CASTELLÀ, CATALÀ I ANGLÈS – DE SETEMBRE A JUNY

1	ECTS	SEMESTRE 1	ECTS	SEMESTRE 2
	6	Lengua anglesa I	6	Matemàtiques II
	6	Comunicació Escrita	6	Ciències Experimentals II
	6	Educació I: Didàctica y Currículum	6	Didàctica de les Llengües II
	6	Sociologia de la Educació	6	Pràctiques Escolars I
	3	Matemàtiques I	24	Subtotal
	3	Ciències Experimentals I		
	3	Didàctica de les Llengües I		
	33	Subtotal		57 TOTAL

2	ECTS	SEMESTRE 1	ECTS	SEMESTRE 2
	6	Atenció i Percepció	6	Metodologia Aplicada a la Psicologia
	6	Introducció a la Recerca en Psicologia	6	Antropologia
	6	Psicobiologia	6	Infància i Adolescència
	6	Història de la Psicologia	6	Psicofisiologia
	6	Memòria i Aprenentatge	6	Laboratori d'Habilitats I
	6	Educació Física	9	Educació II: Fonaments de Des. Històric
	36	Subtotal	39	Subtotal
				75 TOTAL

3	ECTS	SEMESTRE 1	ECTS	SEMESTRE 2
	6	Motivació i Emoció	6	Psicologia de la Personalitat
	6	Pensament i Llenguatge	6	Edat Adulta i Vellesa
	6	Tècniques d'Avaluació i Diagnòstic	6	Ètica
	6	Psicopatologia de la Infància i Adolescència	6	Laboratori d'Habilitats II
	6	Llengua anglesa II	6	Intervenció Psicològica Infància i Adolescència
	3	Expressió Oral	6	Educació III: Organització Escolar i Materials
	33	Subtotal	36	Subtotal
				69 TOTAL

4	ECTS	SEMESTRE 1	ECTS	SEMESTRE 2
	6	Psicopatologia de l'Edat Adulta	6	Psicologia de les Organitzacions
	6	Psicologia Educativa	3	Psicofarmacologia
	6	Psicologia de la Salut i Benestar	3	Psicologia i Professiò
	6	Neuropsicologia	6	Intervenció Psicològica en Adults
	6	Sociologia Família	3	Psicologia Legal, Forense i Penitenciària
	6	Música, Plàstica i Visual I	3	Projectes de Recerca
	36	Subtotal	6	Laboratori d'Habilitats III
			6	Ciències Socials I
			36	Subtotal
				72 TOTAL

5	ECTS	SEMESTRE 1	ECTS	SEMESTRE 2
	14	Pràctiques Escolars II	3	Deontologia Professional
	6	Didàctica Llengua III	6	Laboratori d'Habilitats IV
	6	Ciències Experimentals III	3	Psicologia, Tecnologia i Consciència: Claus per Entendre el Món Actual
	6	Matemàtiques III	6	Treball Final de Grau
	32	Subtotal	6	Música, Plàstica i Visual II
			4	Didàctica Llengua Estrangera
			6	Ciències Socials II
			34	Subtotal
				66 TOTAL

6	ECTS	SEMESTRE 1	ECTS	SEMESTRE 2
	6	Aspectes Didàctics i Org. de l'Educació Especial	12	Pràctiques Psicologia
	6	Atenció a la Diversitat a l'Escola Inclusiva	24	Pràctiques Escolars III
	6	Intervenció Educativa en Alumnes amb Deficiència Mental	6	Treball Final de Grau
	6	Trastorns de Conducta i Personalitat	42	Subtotal
	6	Intervenció Educativa en Alumnes amb Deficiències Sensorials i Motores		
	30	Subtotal		72 TOTAL

En negreta, assignatures del Grau en Psicologia.

*El pla d'estudis patirà alguns canvis que no afectaran el contingut general de la titulació. Podeu consultar-ne l'actualització a: uic.es/fullets-grau o al web del grau.



DOBLE GRAU EDUCACIÓ PRIMÀRIA + HUMANITATS

- Un Doble Grau pioner a Catalunya que t'amplia horitzons i et permet ampliar les possibilitats del mercat laboral.
- Podràs treballar en l'àmbit educatiu i les àrees laborals vinculades amb les humanitats.
- Amb el grau d'humanitats, podràs accedir al màster de formació del professorat en secundària i batxillerat, la qual cosa et permetrà fer classe en les etapes educatives de primària fins a batxillerat.
- En finalitzar el quart curs, els alumnes rebran el títol oficial en Educació Primària amb menció en educació multicultural i en acabar el cinquè, et graduaràs en Humanitats i Estudis Culturals.

PERFIL DE L'ALUMNE

Si ets una persona intuïtiva, oberta, observadora i capaç de comprendre les persones, si tens una sensibilitat especial pels temes actuals i creus que la teva tasca com a docent és clau per a la formació de les generacions futures, **aquest doble grau és la teva oportunitat, perquè la formació humanista que adquiriràs t'obrirà les portes a tasques de gran responsabilitat social.**

SORTIDES PROFESSIONALS

Podràs dedicar-te a la **docència a primària, a secundària i a batxillerat com a expert en humanitats** (després de cursar el Màster Universitari en Formació del Professorat de Secundària Obligatoria i Batxillerat) o treballar en l'ampli ventall de possibilitats de l'activitat cultural.



ESTUDIAR A L'ESTRANGER

Podràs gaudir dels acords i dels convenis que tenim subscrits amb institucions estrangeres que disposen d'un pla d'estudis coherent amb el nostre: **Alemanya, els Estats Units, Finlàndia, França i l'Argentina**, entre altres països.

El doble Grau en Humanitats i Educació Primària t'ofereix la possibilitat de realitzar les pràctiques de quart curs a l'estranger. Aquesta opció implica perllongar un semestre la finalització del Grau més enllà dels cinc cursos previstos.

AMPLI PROGRAMA DE PRÀCTIQUES

Les pràctiques són la columna vertebral de la formació. A l'hora de fer les pràctiques de Primària et podràs beneficiar de tots els convenis amb centres educatius que ofereix la Facultat d'Educació.

En negreta, assignatures del Grau en Educació Primària.

E. i A.: Ensenyament i Aprenentatge.

*El pla d'estudis patirà alguns canvis que no afectaran el contingut general de la titulació. Podeu consultar-ne l'actualització a: uic.es/fullets-grau o al web del grau.



PLA D'ESTUDIS*

10 SEMESTRES – 366 ECTS – CASTELLÀ, CATALÀ I ANGLÈS

HORARI: MATÍ I TARDA – CAMPUS BARCELONA (GRAU EN HUMANITATS)

CAMPUS SANT CUGAT (GRAU EN EDUCACIÓ PRIMÀRIA)

Grau en Educació Primària: Menció Educació Multicultural

1

ECTS SEMESTRE 1

- 6 **Antropologia de l'Educació**
- 6 **Educació I: Didàctica i Currículum**
- 6 **Psicologia I: Bases del Desenvolupament Psicològic (6-12 anys)**
- 6 **Sociologia I: Sociologia de l'Educació**
- 3 **Llengua per a l'Ensenyament: Expressió Escrita**
- 3 **English Language I**
- 3 Història i Teoria de la Música
- 3 El Museu i el seus Significats

36 Subtotal

ECTS SEMESTRE 2

- 9 **Psicologia II: Processos Cognitius i Aprenentatge Escolar**
- 9 **Educació II: Fonaments i Desenvolupament Històric Educació**
- 6 **Educació III: Organització Escolar i Materials**
- 3 **English Language I**
- 3 **Llengua per a l'Ensenyament: Expressió Escrita**
- 3 Història de les Idees Polítiques
- 3 Cultura Oriental

36 Subtotal

2

ECTS SEMESTRE 1

- 6 **English Language II**
- 6 **Sociologia II: Sociologia de la Família**
- 3 **E. i A. Ciències Experimentals I**
- 3 **E. i A. Matemàtiques I**
- 3 **Llengua: Expressió Oral**

21 Subtotal

ECTS SEMESTRE 2

- 6 **Didàctica de les Llengües i Literatura II**
- 6 **Psicologia III: Anàlisi de Conducta i Actituds i Dificultats d'Aprenentatge**
- 6 **E. i A. Ciències Experimentals II**
- 6 **E. i A. Matemàtiques II**
- 6 **Pràctiques Escolars I**

30 Subtotal

3

ECTS SEMESTRE 1

- 6 **E. i A. Ciències Experimentals III**
- 6 **E. i A. Matemàtiques III**
- 6 **Didàctica de les Llengües III**
- 14 **Pràctiques Escolars II**
- 6 Gèneres Literaris I

38 Subtotal

ECTS SEMESTRE 2

- 6 **E. i A. Ciències Socials I**
- 4 **Foreign Language Teaching: English**
- 6 **E. i A. Educació Física**
- 6 **E. i A. Ciències Socials II**
- 6 **E. i A. Educació Musical, Plàstica i Visual II**
- 6 Introducció a l'Economia
- 9 Cultura Contemporània (parcialment en anglès)

43 Subtotal

4

ECTS SEMESTRE 1

- 3 Història, Memòria i Historiografia I
- 6 Geografia de les Regions del Món
- 6 Grans Obres de la Història de l'Art
- 3 Teoria de la Cultura
- 6 **Mediterranean: Shared Heritage**
- 6 Literatura Comparada
- 6 Ètica
- 6 Religions i Cultura
- 3 Humanitats Digitals

45 Subtotal

ECTS SEMESTRE 2

- 24 **Pràctiques Escolars III**
- 6 **Treball Final de Grau**
- 3 Història, Memòria i Historiografia II
- 6 Geografia Humana
- 3 Teoria de la Literatura

42 Subtotal

5

ECTS SEMESTRE 1

- 6 Introducció a la Cultura
- 9 Cultura Clàssica
- 3 Estètica I
- 9 Cultura Moderna (parcialment en anglès)

27 Subtotal

ECTS SEMESTRE 2

- 3 Teoria del Coneixement
- 3 Estètica II
- 3 Temes Actuals d'Història
- 3 Ciència, Tecnologia i Societat (parcialment en anglès)
- 3 Treball de Recerca I
- 6 Institucions Internacionals i Drets Humans
- 9 Cultura Medieval
- 6 Gèneres Literaris II
- 6 Art Contemporani
- 6 Treball de Recerca II (anual)

48 Subtotal

DOBLE GRAU EN EDUCACIÓ INFANTIL+ PRIMÀRIA



PLA D'ESTUDIS*

10 SEMESTRES – CAMPUS SANT CUGAT
CATALÀ, CASTELLÀ I ANGLÈS
DE SETEMBRE A JUNY
CINQUÈ CURS: INTENSIU DE 18 H A 21 H

Assignatures a cursar en horari intensiu
de 18 h a 21 h en el cinquè curs

6 — Psicologia I: Desenvolupament
6 — Educació I: Didàctica
6 — Antropologia
6 — Sociologia I
6 — Comunicació Escrita
9 — Psicologia II: Processos
9 — Educació II: Fonaments
6 — Educació III: Organització
6 — Llengua anglesa I
6 — Sociologia II
3 — Apr. Ciències Experimentals I
3 — Apr. Matemàtiques I
3 — Comunicació Oral
6 — Llengua anglesa II
3 — Did. Llengües i Literatura I
6 — Pràctiques Escolars I
6 — Psicologia III
6 — Apr. Ciències Experimentals II
6 — Apr. Matemàtiques II
6 — Did. Llengües i Literatura II
6 — E. i A. Educació Musical, Plàstica I
6 — Apr. Ciències Experimentals III
6 — Apr. Matemàtiques III
6 — Apr. Ciències Socials I
6 — Did. Llengües i Literatura III
6 — E. i A. Educ. Musical, Plàst. II
6 — Apr. Ciències Socials II
4 — Did. Llengua Estrangera: Anglès
6 — Apr. Educació Física
14 — Pràctiques Escolars II
30 — Optatives
24 — Pràctiques Escolars III
6 — TFG

En total s'hauran de cursar **68 crèdits**,
que es repartiran entre el primer i el
segon semestre del cinquè curs.

— El Doble Grau t'obre la porta a una inserció i flexibilitat laboral més altes perquè et capacita per ser mestre amb nens d'edats compreses entre els zero i els dotze anys.

— L'horari del cinquè curs es fa de 18 h a 21 h, un cop hagi acabat un dels graus. Aquest horari, exceptuant el període de pràctiques que es fan en horari escolar complet, et permet compaginar la finalització del segon grau amb la integració al món laboral.

DOBLE GRAU EN EDUCACIÓ PRIMÀRIA+ INFANTIL



PLA D'ESTUDIS*

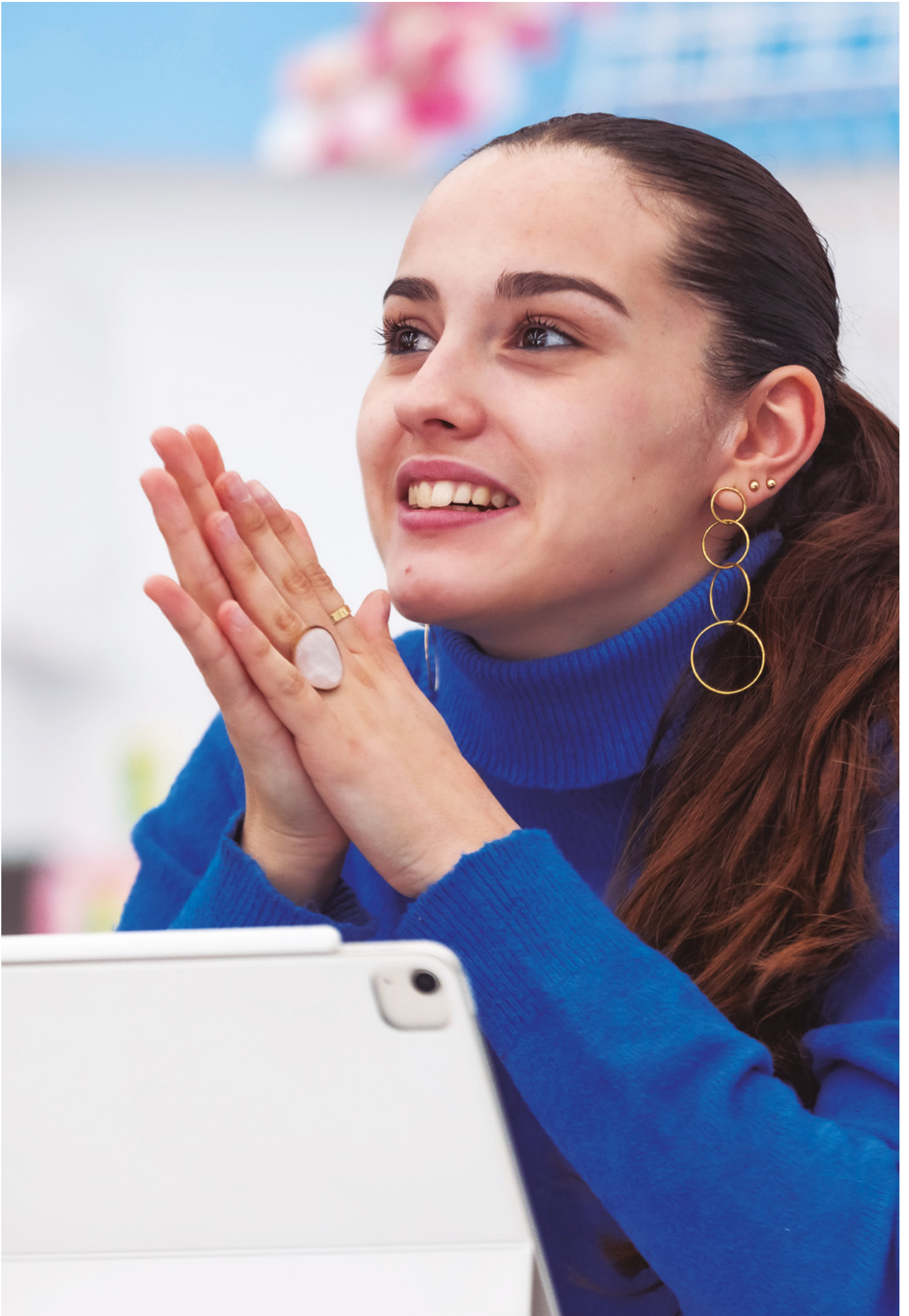
10 SEMESTRES – CAMPUS SANT CUGAT
CATALÀ, CASTELLÀ I ANGLÈS
DE SETEMBRE A JUNY
CINQUÈ CURS: INTENSIU DE 18 H A 21 H

Assignatures a cursar en horari intensiu
de 18 h a 21 h en el cinquè curs

6 — Psicologia I: Desenvolupament
6 — Educació I: Didàctica
6 — Antropologia
6 — Sociologia I
6 — Comunicació Escrita
9 — Psicologia II: Processos
9 — Educació II: Fonaments
6 — Educació III: Organització
6 — Llengua anglesa I
6 — Sociologia II
6 — Educació IV: Observació
3 — Apr. Llengües i Lectoescriptura I
3 — Comunicació Oral
6 — Llengua anglesa II
6 — Música, Expr. Plàstica i Corp. I
6 — Psicologia III: Dificultats
7 — L'Escola d'Educació Infantil
6 — Infància, Salut i Alimentació
6 — Apr. Llengües i Lectoescriptura II
5 — Pràctiques Escolars I
6 — Apr. Llengües i Lectoescriptura III
6 — Música, Plàstica i Corporal II
6 — CN, CS i Matemàtiques I
6 — CN, CS i Matemàtiques II
6 — CN, CS i Matemàtiques III
3 — Did. Llengua Estrangera: Anglès
6 — Apr. Llengües i Lectoescriptura IV
6 — Música, Plàstica i Corp. III
15 — Pràctiques Escolars II
30 — Optatives
24 — Pràctiques Escolars III
6 — TFG

En total s'hauran de cursar **76 crèdits**,
que es repartiran entre el primer i el
segon semestre del cinquè curs.

*El pla d'estudis patirà alguns canvis que no afectaran el contingut general de la titulació. Podeu consultar-ne l'actualització a: uic.es/fullets-grau o al web del grau.



SOBRE UIC BARCELONA

Des de 1997 formem persones a través del rigor acadèmic, la vida universitària i el desenvolupament d'experiències vitals enriquidores. Som una proposta universitària que avui acull a més de 9.000 alumnes. Impartim 16 graus, una trentena de dobles titulacions internacionals i una àmplia oferta de màsters, postgraus i cursos de formació contínua.

Oferim una atenció a mida, enfocament integral cap a cada alumne, connexió professional constant i innovació en els mètodes de docència i recerca. Creiem en les persones com a centre de la nostra missió: en la doble dimensió, personal i professional, perquè cadascun dels membres de la nostra comunitat arribi a ser la millor versió de si mateix.

Dediquem el nostre esforç a promoure el coneixement, la recerca i la transferència.

Estem connectats amb la societat i les empreses a través de 16 càtedres i 5 aules d'empresa, 5 instituts de recerca i 3 clíniques universitàries.

A la nostra institució ens mou el rigor i l'esperit crític; ens superem dia a dia per impactar positivament en la societat.

LA CERCA DE L'EXCEL·LÈNCIA ES TROBA EN EL NOSTRE ADN I L'ESFORÇ I LA SUPERACIÓ SÓN LA NOSTRA PALANCA DE CANVI.

Trobaràs aquesta ambició en les persones i activitats de UIC Barcelona.

RÀNQUINGS

Els principals rànquings on ha estat classificada la Universitat Internacional de Catalunya.



#801-1.000



#=398



#14



**INFORMA'T AQUÍ
SOBRE TOTS ELS
NOSTRES RÀNQUINGS**

VIDA UNIVERSITÀRIA

Viu la millor experiència universitària a l'entorn de UIC Barcelona.

Estudiar a UIC Barcelona significa desenvolupar tota la teva persona.

Potenciem els valors de l'esport, la cultura i la solidaritat.



SERVEI D'ESTUDIANTS

Des del Servei d'Estudiants facilitem la integració dels alumnes en el sistema universitari.

T'oferim informació sobre activitats extraacadèmiques, beques, carnet universitari, etc.

Si necessites allotjament durant la teva estada a la Universitat, l'equip del Servei d'Estudiants t'orientarà sobre col·legis majors, residències i altres serveis, en funció de les teves necessitats. Formem part del Barcelona Centre Universitari (BCU), el servei oficial d'acolliment i acompanyament per als estudiants, professors i investigadors que venen a Barcelona. Al web del BCU pots trobar informació sobre tots els tipus d'allotjaments a la ciutat de Barcelona i rodalies.

T'atenem per resoldre els teus dubtes i t'anيمem a participar en tantes activitats com et sigui possible.

A UIC Barcelona promovem i organitzem activitats esportives i competicions i facilitem descomptes i condicions avantatjoses per accedir a instal·lacions esportives perquè et mantinguis en forma i visquis de manera saludable. A més, comptem amb el **programa Sport Talent**, perquè esportistes d'alt nivell o rendiment puguin compaginar l'esport professional amb la titulació universitària.

Durant el curs, organitzem activitats solidàries amb múltiples institucions i t'assessorem perquè facis voluntariat. Podràs participar de manera activa en el **#UICSocialDay**, un dia en el qual tota la Universitat es bolca a ajudar els més necessitats. També podràs formar part de grups de teatre, pintura i música, que potencien **el vessant cultural de UIC Barcelona i t'ajuden a adquirir més competències i valors.**

EXPERIÈNCIA INTERNACIONAL

El compromís internacional de UIC Barcelona és en el nom mateix de la Universitat i s'estén sobre el conjunt de les nostres activitats. Estem oberts al món, i ho concretem a través d'una àmplia xarxa de convenis internacionals i programes de mobilitat per a alumnes, professors i investigadors.

Impartim una trentena de dobles titulacions internacionals.

A UIC Barcelona l'anglès és llengua vehicular en alguns graus i es fan activitats constants de contacte amb la comunitat internacional.

MENTORING I COACHING

Tots els alumnes de grau de UIC Barcelona tenen assignat un mentor personal, figura que t'ajudarà en el teu desenvolupament professional i personal durant tota la trajectòria universitària.

Quan finalitzis el grau podràs comptar amb el suport d'un **coach** que t'ajudarà a afrontar millor l'etapa de finalització dels estudis i l'inici de la vida professional.

Volem que finalitzis els teus estudis amb un alt nivell de competències personals (soft skills).

CAPELLANIA

La capellania ofereix un espai de **reflexió, diàleg i transcendència** amb activitats obertes a la comunitat universitària.

ALUMNI&CAREERS

Es considera alumni tots els alumnes que han finalitzat una diplomatura, llicenciatura, grau, postgrau, residència clínica, màster o doctorat a UIC Barcelona.

Ser universitari és una manera de viure i de veure la vida. **Ser Alumni de UIC Barcelona és portar aquests valors allà on siguis.** UIC Barcelona té una comunitat alumni de més de 27.000 persones. Forma part de la nostra comunitat.

UIC Barcelona està connectada amb les necessitats de la societat i de l'empresa. Per això, complementa la formació acadèmica amb un **servei integral d'assessorament per a la inserció laboral** dirigit a estudiants i graduats.

SERVEIS LINGÜÍSTICS

A UIC Barcelona oferim cursos d'idiomes, pots estudiar-ne fins a 24 tant de manera presencial com en línia. També pots acreditar el teu nivell d'idiomes amb exàmens oficials i participar en diferents activitats d'acolliment i dinamització lingüística.

PER ACCEDIR:

1

Omple
la sol·licitud
d'admissió a
[**uic.es/solicitud**](https://uic.es/solicitud)

2

Entra al portal
de l'estudiant
per pujar
la documentació
que requereix
la teva via d'accés

3

Fes el
pagament
de la taxa
de la prova
d'admissió

4

Fes
les proves
d'admissió

Més informació sobre beques i ajuts a:

uic.es/beques

Campus Sant Cugat

Josep Trueta, s/n
Edifici Hospital Universitari
General de Catalunya
08195 Sant Cugat del Vallès
T. +34 935 042 000

